

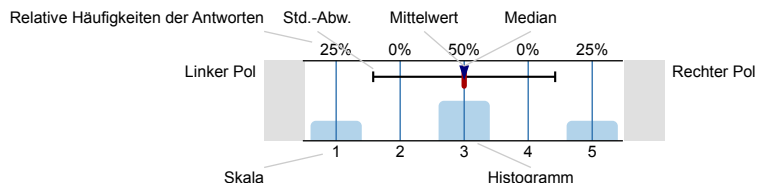
Ausbildung_SJ_22/23

Erfasste Fragebögen = 2254



Legende

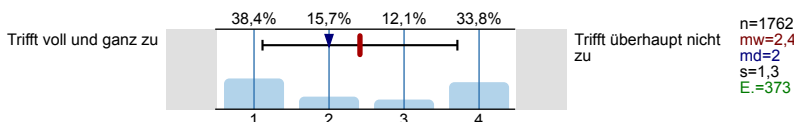
Frage-
text



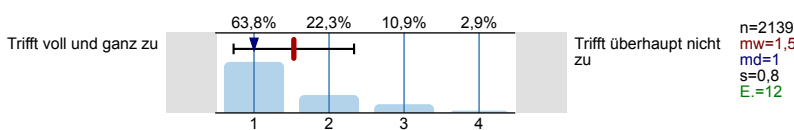
n=Anzahl
mw=Mittelwert
md=Median
s=Std.-Abw.
E.=Enthaltung

1. Evaluation der Lehrveranstaltung

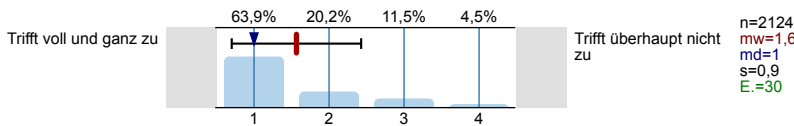
1.1) Eine Zwischenevaluation wurde durchgeführt.



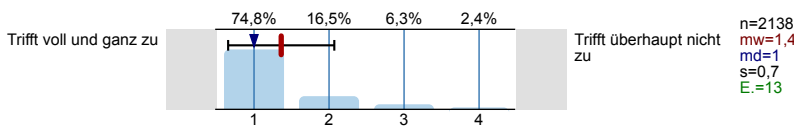
1.2) In der Lehrveranstaltung wurden relevante Themen zur Ausübung des Lehrberufs behandelt.



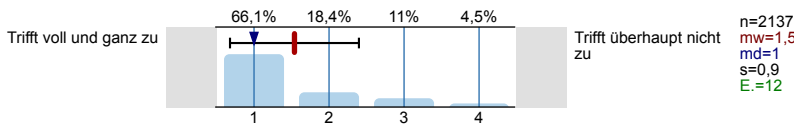
1.3) Die Lehrveranstaltung bot Anlässe für die Selbstreflexion der Studierenden.



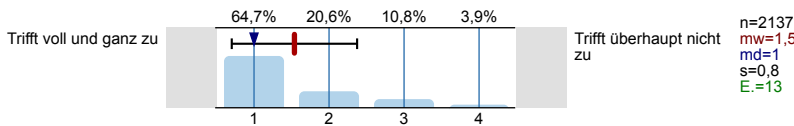
1.4) Der*Die Lehrende förderte die Eigeninitiative der Studierenden.



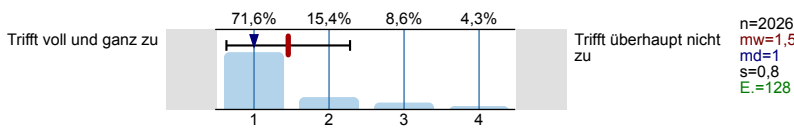
1.5) Die Lehrveranstaltung war transparent strukturiert.



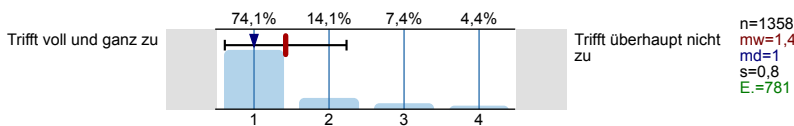
1.6) Die Lehrveranstaltung verknüpfte Theorie und Praxis.



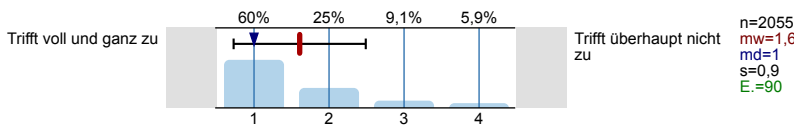
1.7) Der*Die Lehrende kommunizierte Beurteilungskriterien nachweislich.



1.8) Der*Die Lehrende beurteilte nachvollziehbar.



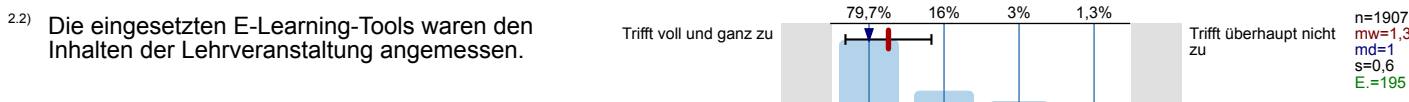
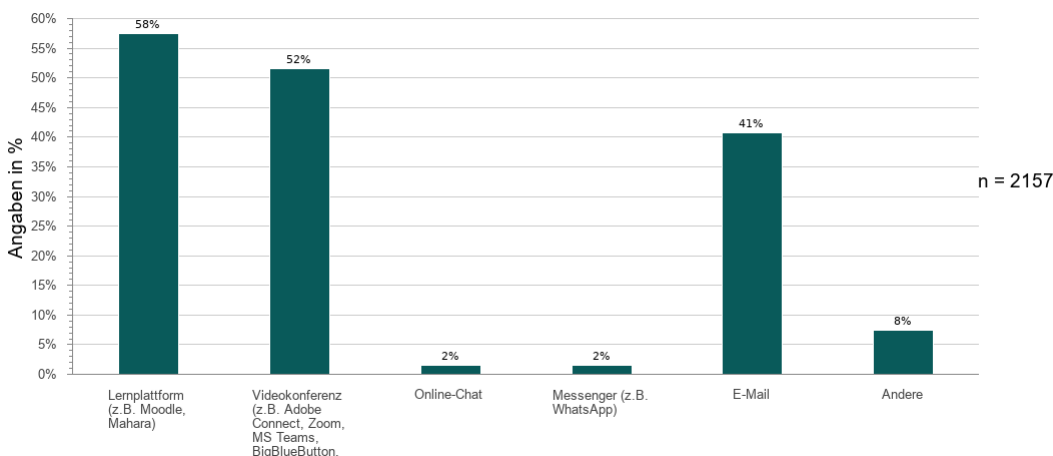
1.9) Mein tatsächlicher Arbeitsaufwand war verglichen mit der vorgesehenen (angekündigten) Workload der Lehrveranstaltung angemessen.



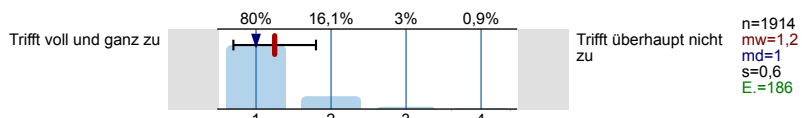


2. Distance-Learning

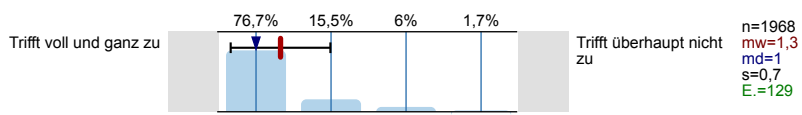
2.1) In welcher Form fand die Fernlehre in dieser Lehrveranstaltung statt (Mehrfachnennungen möglich):



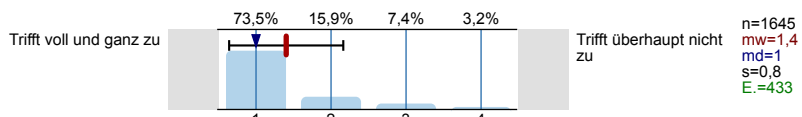
2.3) Die eingesetzten E-Learning-Tools waren benutzerfreundlich.



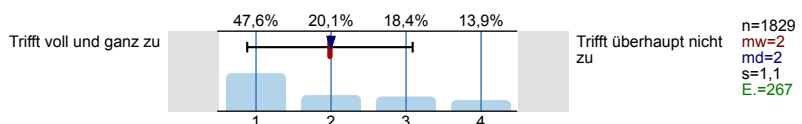
2.4) Die digitalen Lernmaterialien wurden in übersichtlicher Form zur Verfügung gestellt.



2.5) Während der Online-Aktivitäten habe ich mich von der* vom Lehrenden gut betreut gefühlt.



2.6) Ich wünsche mir, dass in vergleichbaren Lehrveranstaltungen in Zukunft verstärkt digitale Lehr- und Lernmaterialien eingesetzt werden.



Profillinie

Zusammenstellung: Ausbildung_SJ_22/23

Verwendete Werte in der Profillinie: Median

1. Evaluation der Lehrveranstaltung

1.1) Eine Zwischenevaluation wurde durchgeführt.	Trifft voll und ganz zu		Trifft überhaupt nicht zu	n=1762	mw=2,4	md=2	s=1,3
1.2) In der Lehrveranstaltung wurden relevante Themen zur Ausübung des Lehrberufs behandelt.	Trifft voll und ganz zu		Trifft überhaupt nicht zu	n=2139	mw=1,5	md=1	s=0,8
1.3) Die Lehrveranstaltung bot Anlässe für die Selbstreflexion der Studierenden.	Trifft voll und ganz zu		Trifft überhaupt nicht zu	n=2124	mw=1,6	md=1	s=0,9
1.4) Der*Die Lehrende förderte die Eigeninitiative der Studierenden.	Trifft voll und ganz zu		Trifft überhaupt nicht zu	n=2138	mw=1,4	md=1	s=0,7
1.5) Die Lehrveranstaltung war transparent strukturiert.	Trifft voll und ganz zu		Trifft überhaupt nicht zu	n=2137	mw=1,5	md=1	s=0,9
1.6) Die Lehrveranstaltung verknüpfte Theorie und Praxis.	Trifft voll und ganz zu		Trifft überhaupt nicht zu	n=2137	mw=1,5	md=1	s=0,8
1.7) Der*Die Lehrende kommunizierte Beurteilungskriterien nachweislich.	Trifft voll und ganz zu		Trifft überhaupt nicht zu	n=2026	mw=1,5	md=1	s=0,8
1.8) Der*Die Lehrende beurteilte nachvollziehbar.	Trifft voll und ganz zu		Trifft überhaupt nicht zu	n=1358	mw=1,4	md=1	s=0,8
1.9) Mein tatsächlicher Arbeitsaufwand war verglichen mit der vorgesehenen (angekündigten) Workload der	Trifft voll und ganz zu		Trifft überhaupt nicht zu	n=2055	mw=1,6	md=1	s=0,9
1.10) Der*Die Lehrende trug zu einer guten Arbeitsatmosphäre bei.	Trifft voll und ganz zu		Trifft überhaupt nicht zu	n=2130	mw=1,4	md=1	s=0,8
1.11) Der*Die Lehrende förderte die Kooperation der Studierenden untereinander.	Trifft voll und ganz zu		Trifft überhaupt nicht zu	n=2102	mw=1,5	md=1	s=0,8
1.12) Der*Die Lehrende behandelte die Studierenden respektvoll.	Trifft voll und ganz zu		Trifft überhaupt nicht zu	n=2142	mw=1,2	md=1	s=0,6
1.13) Der*Die Lehrende hat meines Erachtens hohe Fachkompetenz.	Trifft voll und ganz zu		Trifft überhaupt nicht zu	n=2112	mw=1,2	md=1	s=0,5
1.14) Der*Die Lehrende äußerte Kritik in Verbindung mit begründeten Argumenten.	Trifft voll und ganz zu		Trifft überhaupt nicht zu	n=1795	mw=1,5	md=1	s=0,8
1.15) Der*Die Lehrende war offen für konstruktives Feedback.	Trifft voll und ganz zu		Trifft überhaupt nicht zu	n=1926	mw=1,4	md=1	s=0,8
1.16) Ich würde die Lehrveranstaltung weiterempfehlen.	Trifft voll und ganz zu		Trifft überhaupt nicht zu	n=2116	mw=1,6	md=1	s=0,9

2. Distance-Learning

2.2) Die eingesetzten E-Learning-Tools waren den Inhalten der Lehrveranstaltung angemessen.	Trifft voll und ganz zu		Trifft überhaupt nicht zu	n=1907	mw=1,3	md=1	s=0,6
2.3) Die eingesetzten E-Learning-Tools waren benutzerfreundlich.	Trifft voll und ganz zu		Trifft überhaupt nicht zu	n=1914	mw=1,2	md=1	s=0,6
2.4) Die digitalen Lernmaterialien wurden in übersichtlicher Form zur Verfügung gestellt.	Trifft voll und ganz zu		Trifft überhaupt nicht zu	n=1968	mw=1,3	md=1	s=0,7
2.5) Während der Online-Aktivitäten habe ich mich von der*vom Lehrenden gut betreut gefühlt.	Trifft voll und ganz zu		Trifft überhaupt nicht zu	n=1645	mw=1,4	md=1	s=0,8
2.6) Ich wünsche mir, dass in vergleichbaren Lehrveranstaltungen in Zukunft verstärkt digitale Lehr- und Lernmaterialien eingesetzt	Trifft voll und ganz zu		Trifft überhaupt nicht zu	n=1829	mw=2	md=2	s=1,1